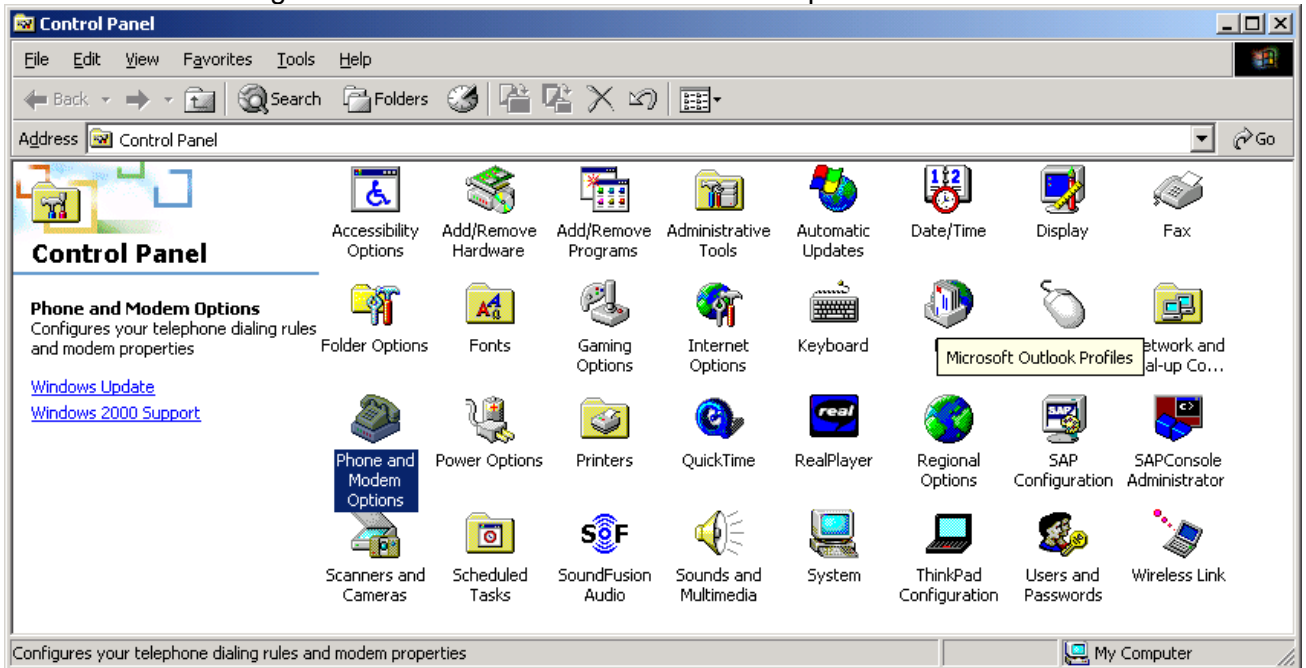
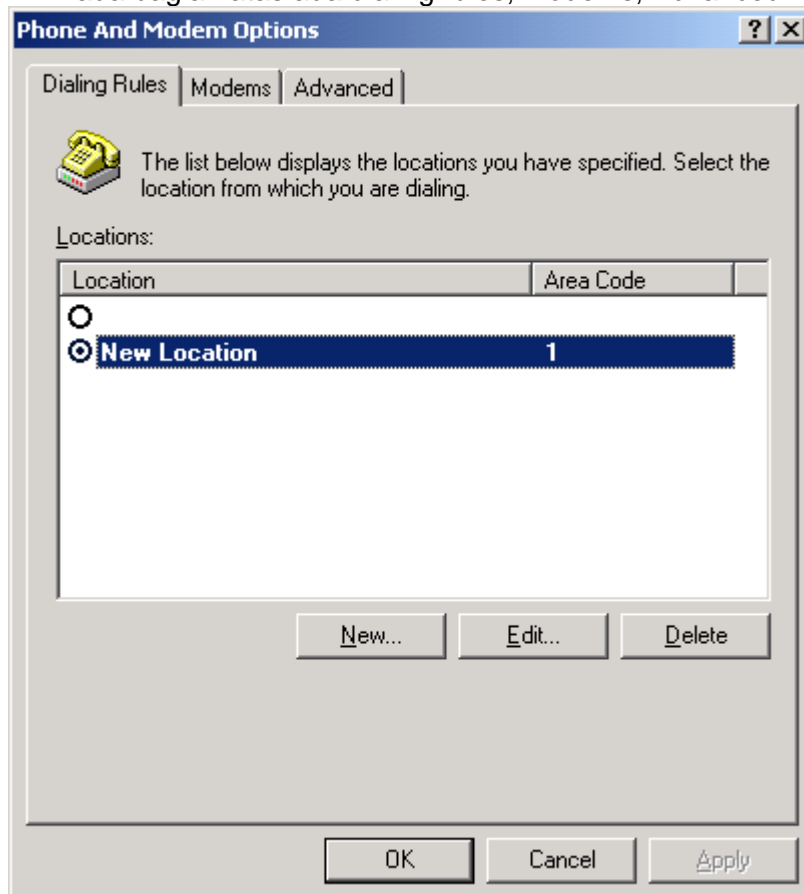


## Instalasi Modem

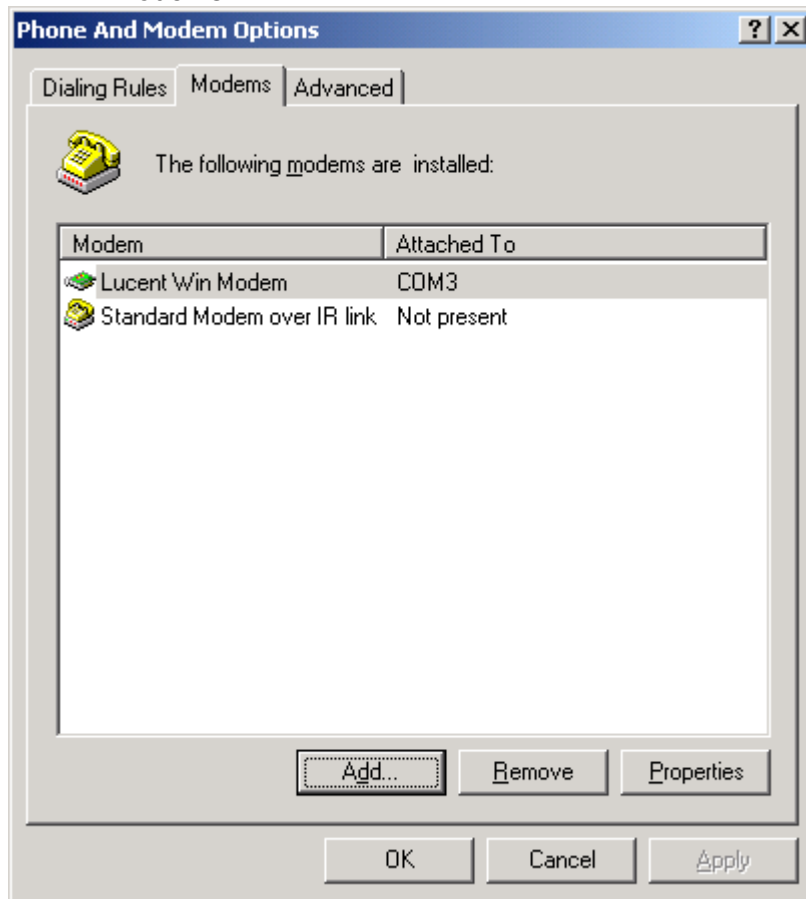
- Sebelum instalasi modem, pastikan software kabel data DKU-5 sudah diinstall. Pada waktu penginstallan kabel data DKU-5, kabel jangan dihubungkan ke PC atau laptop
- Modem driver ini dirancang khusus untuk Operating System Windows2000, tapi selama ini sudah dicoba untuk WindowsXP dan juga bias digunakan
- Klik Start> Settings> Control Panel> Phone and Modem Option



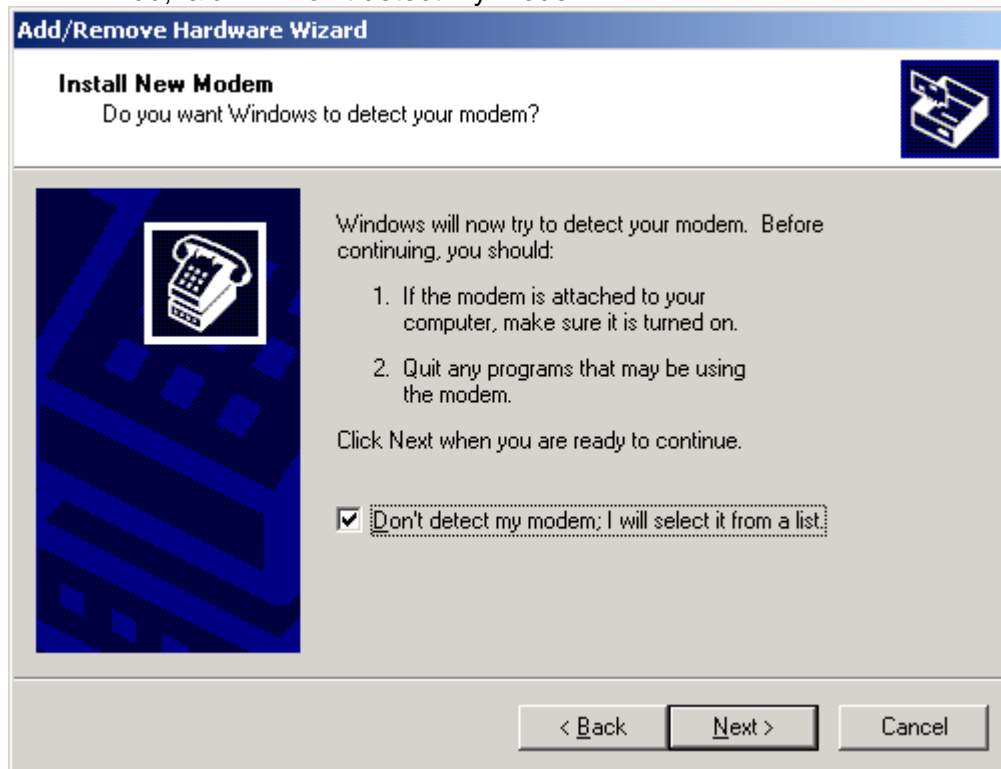
- Pada bagian atas ada dialing rules, Modems, Advanced



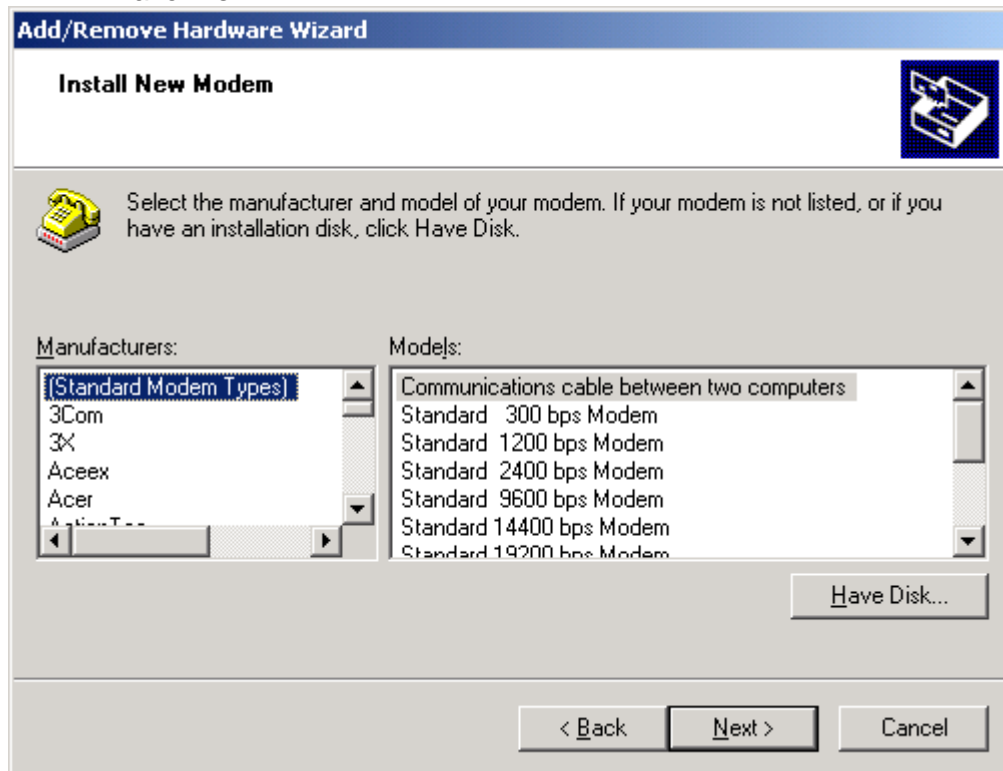
- Klik Modems



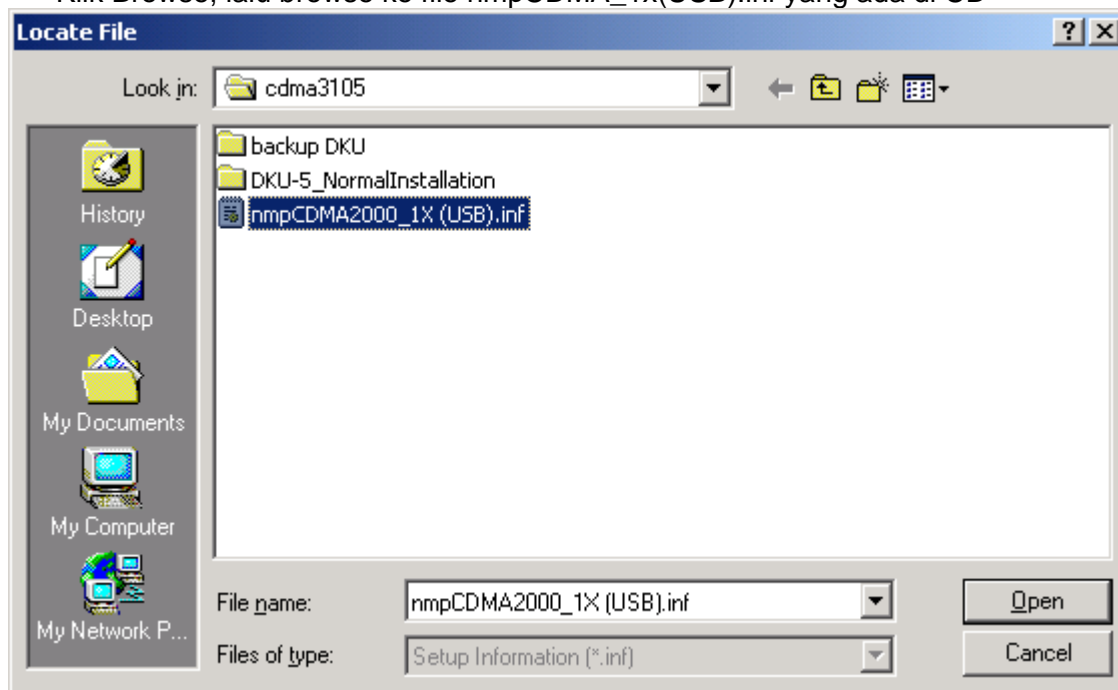
- Klik Add, lalu klik Don't detect my modem



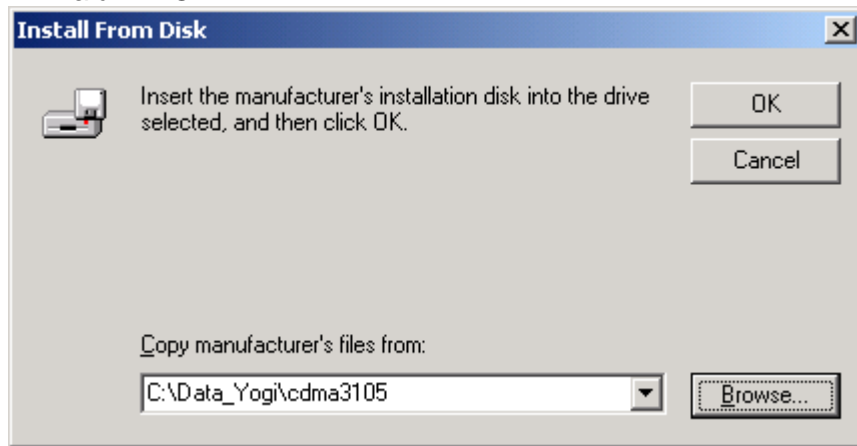
- Klik Have Disk



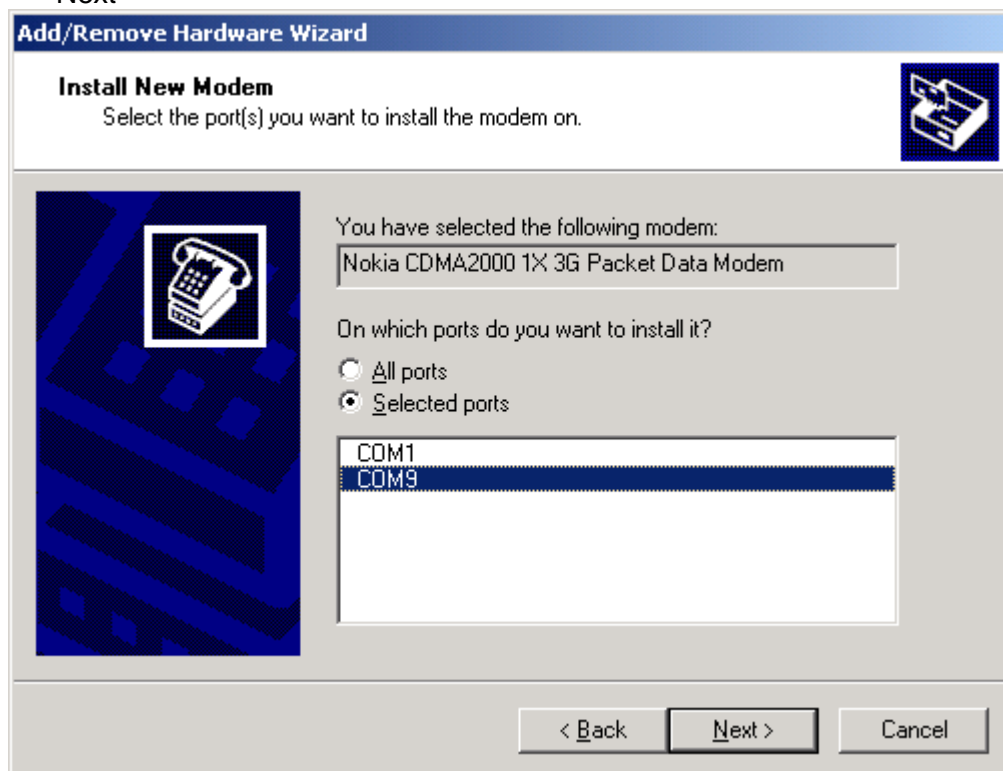
- Klik Browse, lalu browse ke file nmpCDMA\_1x(USB).inf yang ada di CD



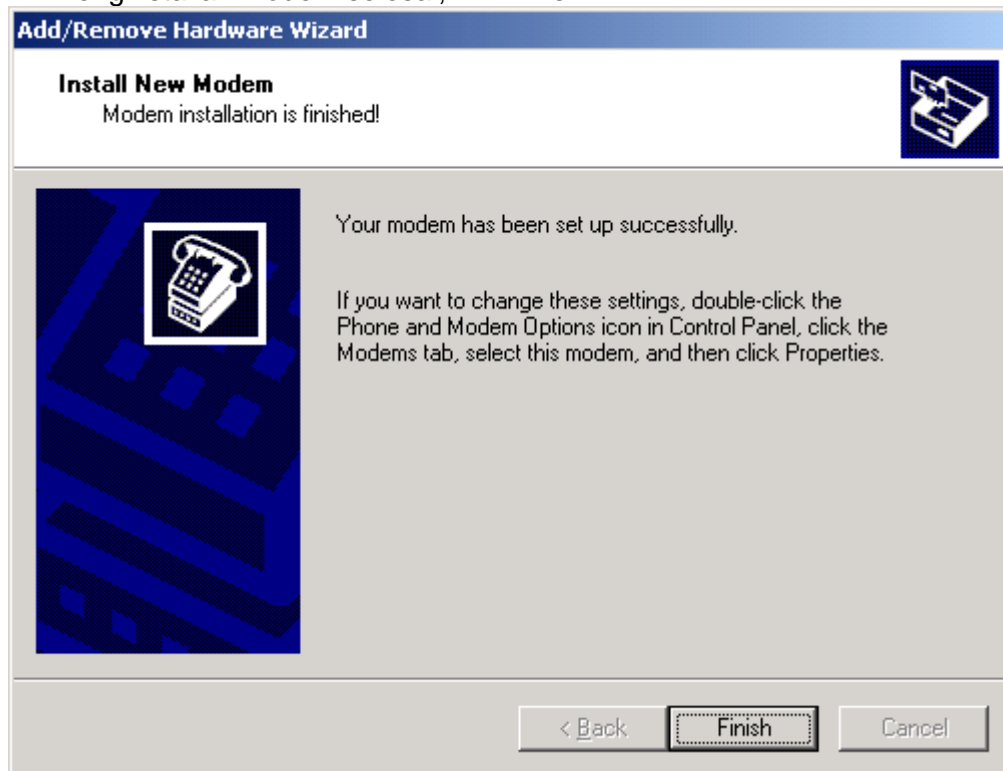
- Lalu klik OK



- Pilih port COM yang sama dengan yang terdeteksi pada waktu penginstalan PC Suite, lalu klik Next



- Penginstallan modem selesai, klik Finish



Setelah modem diinstall, buat koneksi baru ke internet dengan phone number #777, userid m8 dan password m8